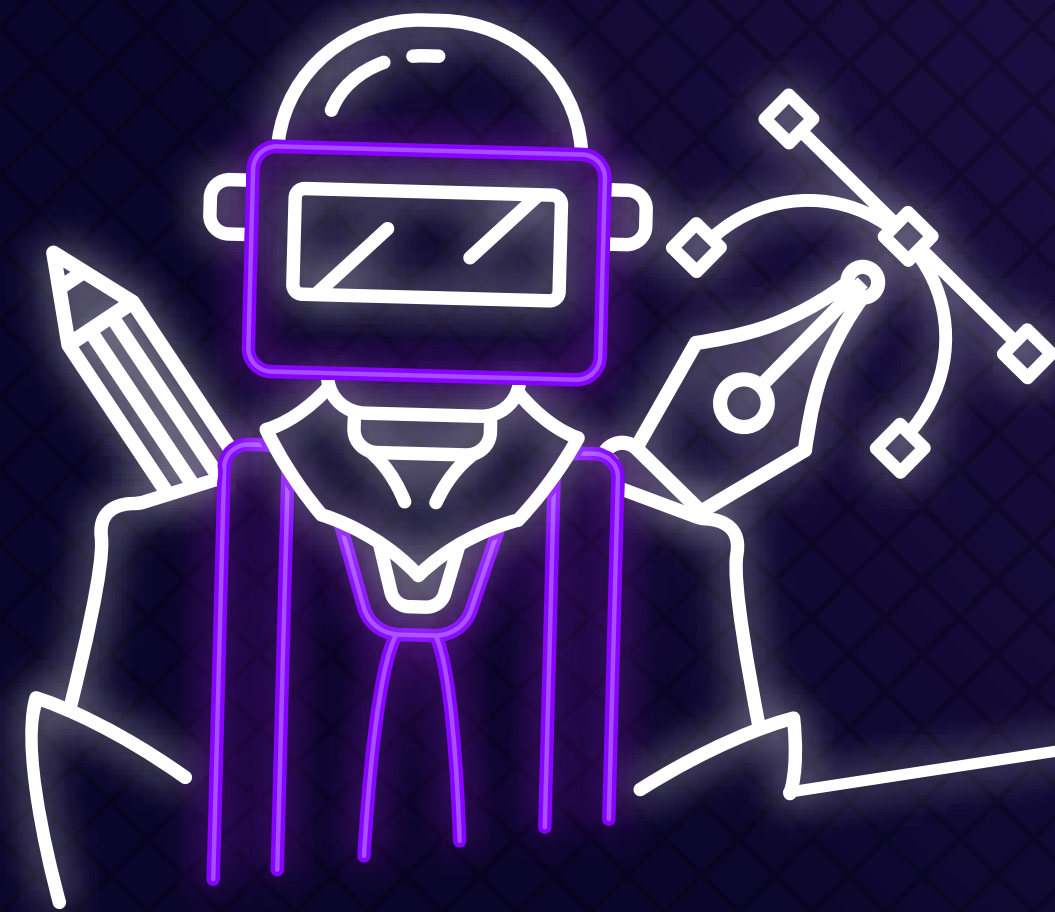


POSSOM



ONLY
PLAYERS
BECOME
HEROES

**CREATIVE
HERO®**

COMMITTENTE:

**RIGONI
DI ASIAGO**

INTRODUZIONE:

Ci è stato richiesto di progettare delle etichette per tre tipologie di prodotti di Rigoni di Asiago, comunicando con tre linguaggi differenti per soddisfare i diversi target.

Queste tipologie sono:

- marmellata
- nocciolata
- miele

**CREATIVE
HERO®**

UNA TRADIZIONE INNOVATIVA

DESCRIZIONE DEL PROGETTO:

Nel nostro progetto abbiamo realizzato delle etichette che ricoprono **$\frac{7}{8}$ della lunghezza del vasetto**, per consentire la visione del prodotto dando più spazio agli elementi grafici e tecnici, **migliorando la leggibilità** dell'etichetta stessa.

Il concetto di modernità e innovazione viene espresso in vari modi nelle etichette, che **sono accomunate dall'utilizzo della stessa carta**.

**CREATIVE
HERO®**

REV02711

INFORMAZIONI NUTRIZIONALI		
VALORI NUTRIZIONALI MEDI	100 G	1 PORZIONE (20G)
ENERGIA	675 kJ/ 160 kcal	35 kJ/ 32 kcal
GRASSI di cui ACIDI GRASSI SATURI	0 g 0 g	0 g 0 g
CARBIDRATI di cui ZUCCHERI	38 g 37 g	76 g 74 g
FIBRE	31 g	0,6 g
PROTEINE	0 g	0 g
SALE	0,03 g	0,03 g

Nr. di porzioni per confezione: ca. 13.
20 g corrispondono a 4 cucchiaini.
NON DISPERDERE IL VETRO NELL'AMBIENTE

Rigoni di Asiago

Fiordifrutta

LAMPONI & SALVIA prodotto biologico 100% da frutta

250g e

PREPARAZIONE BIOLOGICA CON LAMPONI.
Ingredienti: lamponi* 60%, succo di mela concentrato*, gelificante: pectina. *Biologico. Senza glutine. Conservare in luogo fresco e asciutto. Dopo l'apertura conservare in frigorifero alla temperatura di 4 °C e consumare entro pochi giorni.
* Tutti gli ingredienti di questa preparazione derivano da frutta.

Rigoni di Asiago S.r.l.
via Oberdan, 28 - 36012 Asiago (VI) Italia
Stabilimento: via Gecchellini - 36010 Foza (VI)

Vegan controllato da: **CERTIFICATION EUROPE ITALIA**

SERVIZIO ASSISTENZA CONSUMATORI **800-851-451**
www.rigoniasiago.it
servizio.consumatori@rigoniasiago.com

IT - BIO - 007 Agricoltura UE/Non UE

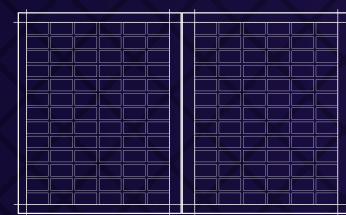
IT - 153 - 010

CARATTERISTICHE DEL PROGETTO

Per le etichette delle confetture l'elemento principale è la foto del prodotto, per consentire una lettura immediata della tipologia di confettura e un più facile riconoscimento della stessa sugli scaffali. In basso è presente una fascia orizzontale di colore intenso che corre lungo tutto il vasetto. È l'elemento che caratterizza il prodotto, realizzando una grafica composita sugli scaffali.

**CREATIVE
HERO®**

DETTAGLI



/ GRIGLIA PROGETTO:

La griglia segue la forma ottagonale del vasetto, riservando le **3 colonne centrali per gli elementi principali** tra cui il logo, il brand e la tipologia di confettura.

Le due sezioni laterali sono dedicate alle informazioni tecniche.



/ CARATTERI:

I font utilizzati per questo progetto sono il **Meta Pro**, un carattere lineare che **permette una facile lettura, abbinato al Khand**, utilizzato per le informazioni più tecniche riguardanti il prodotto.

**CREATIVE
HERO®**

DETTAGLI



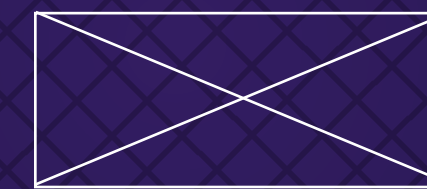
C:0 / M:100 / Y:50 / K:0
HEX CODE: #E50051



C:0 / M:0 / Y:0 / K:0
HEX CODE: #FFFFFF

/ PALETTE COLORI:

Le tinte utilizzate **riprendono la nota aromatica della confettura**, quindi in questo caso si ha un verde salvia, associato ai rosa forniti dalla foto del lampone.



/ VISUAL:

La grafica applicata riprende il contenuto del vasetto attraverso **l'immagine di lamponi e salvia**, enfatizzandone i colori con la fascia orizzontale.

**CREATIVE
HERO®**

REVOZIT

INFORMAZIONI NUTRIZIONALI

VALORI NUTRIZIONALI MEDI	100 G	1 PORZIONE (20G)
ENERGIA	829 kJ/ 195 kcal	166 kJ/ 39 kcal
GRASSI di cui ACIDI GRASSI SATURI	0 g 0 g	0 g 0 g
CARBIDRATI di cui ZUCCHERI	48 g 47 g	96 g 94 g
FIBRE	23 g	0,4 g
PROTEINE	0 g	0 g
SALE	0,12 g	0,02 g

Nr. di porzioni per confezione: ca. 13.
20 g corrispondono a 4 cucchiaini.
NON DISPERDERE IL VETRO NELL'AMBIENTE

Da consumarsi preferibilmente entro il:



8 001505 004472

Rigoni di Asiago

Fior di frutta

LIMONE & MELISSA prodotto biologico 100% da frutta

PREPARAZIONE BIOLOGICA CON LIMONI.
Ingredienti: succo di mela concentrato*, limoni* 30%, gelificante: pectina. *Biologico. Senza glutine. Conservare in luogo fresco e asciutto. Dopo l'apertura conservare in frigorifero alla temperatura di 4 °C e consumare entro pochi giorni.
* Tutti gli ingredienti di questa preparazione derivano da frutta.

Rigoni di Asiago S.r.l.
via Oberdan, 28 - 36012 Asiago (VI) Italia
Stabilimento: via Gecchellini - 36010 Foza (VI)

Vegan controllato da:  CERTIFICATION EUROPE ITALIA

SERVIZIO ASSISTENZA CONSUMATORI  800-851-451
www.rigoniasiago.it
servizio.consumatori@rigoniasiago.com

250g e

   IT-810-007 Agricoltura UE  IT-153-010

CARATTERISTICHE DEL PROGETTO

Per le etichette delle confetture l'elemento principale è la foto del prodotto, per consentire una lettura immediata della tipologia di confettura e un più facile riconoscimento della stessa sugli scaffali. In basso è presente una fascia orizzontale di colore intenso che corre lungo tutto il vasetto. È l'elemento che caratterizza il prodotto, realizzando una grafica composita sugli scaffali.

**CREATIVE
HERO®**

DETTAGLI



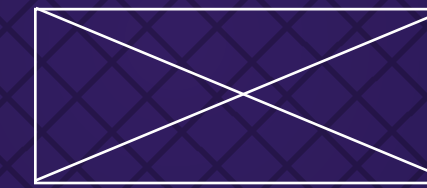
C:1 / M:15 / Y:88 / K:0
HEX CODE: #FFD522



C:0 / M:0 / Y:0 / K:0
HEX CODE: #FFFFFF

/ PALETTE COLORI:

Le tinte utilizzate riprendono la nota aromatica del frutto, rendendo **più facile il riconoscimento** del prodotto sullo scaffale.



/ VISUAL:

La grafica riprende il contenuto del vasetto e per questo è presente una foto degli elementi principali della confettura come **Limone e Melissa**.

**CREATIVE
HERO®**

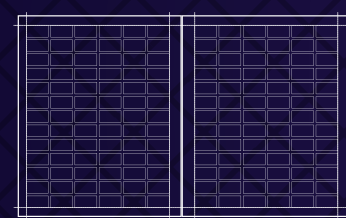


CARATTERISTICHE DEL PROGETTO

In queste etichette abbiamo deciso di rappresentare la nocciolata, senza utilizzare l'immagine degli ingredienti per renderla più moderna, come richiesto. Abbiamo scelto di comunicare la **sensazione di cremosità tipica del prodotto, attraverso la grafica vettoriale**. Il colore degli elementi che compongono lo sfondo varia a seconda della tipologia di nocciolata.

**CREATIVE
 HERO®**

DETTAGLI



/ GRIGLIA PROGETTO:

La griglia segue la forma ottagonale del vasetto, riservando le **3 colonne centrali per gli elementi principali** tra cui il logo, il brand e la tipologia di nocciolata.

Le due sezioni laterali sono dedicate alle informazioni tecniche.



/ CARATTERI:

Abbiamo utilizzato il **Lubalin Graph Std**, un carattere egiziano che accentua la personalità dell'etichetta. Per le informazioni tecniche abbiamo invece utilizzato il **Khand**, un font lineare e adatto alla lettura.

**CREATIVE
HERO®**

DETTAGLI

 C:9 / M:21 / Y:27 / K:0
HEX CODE: #E2CEBA

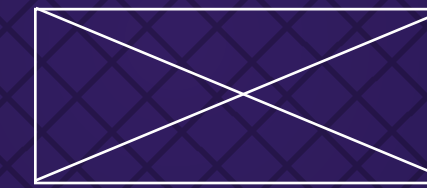
 C:25 / M:62 / Y:72 / K:17
HEX CODE: #9B6648

 C:75 / M:0 / Y:99 / K:0
HEX CODE: #6AA842

 C:53 / M:0 / Y:99 / K:0
HEX CODE: #9BBD39

/ PALETTE COLORI:

La natura ecologica del prodotto è data dalla colorazione verde presente sulle informazioni e in minima parte sulla zona frontale. Le varie tonalità di marrone chiaro **simboleggiano la nocciolata bianca.**



/ VISUAL:

Il visual dato dall'elemento grafico principale **rappresenta la cremosità del prodotto**, donando un'aspetto goloso ed invitante agli occhi dell'acquirente.

**CREATIVE
HERO®**

CREMA SPALMABILE AL CACAO E NOCCIOLE BIOLOGICA.
 Ingredienti: zucchero di canna*, pasta di nocciole* 18,5%, olio di semi di girasole*, latte scremato in polvere*, cacao magro in polvere* 6,5%, burro di cacao*, emulsionante: lecitina di soia*; estratto di vaniglia*.* Biologico. Può contenere altra frutta a guscio (mandorle, noci, pistacchi). Senza glutine. Conservare a temperatura ambiente.

ORGANISMO DI CONTROLLO AUTORIZZATO DAL MIPAAFT IT BIO 007
 OPERATORE CONTROLLATO N. A99G bioagricert

Rigoni di Asiago S.r.l.
 via Oberdan, 28 - 36012 Asiago (VI) Italia
 Stabilimento: via dell'Agricoltura, 21
 37041 Albaredo d'Adige (VR)

Da consumarsi preferibilmente entro il: **270 g e**

Rigoni di Asiago **SENZA OLIO DI PALMA**

Nocciolata
 prodotto biologico

CREMA AL CACAO E NOCCIOLE

INFORMAZIONI NUTRIZIONALI

VALORI NUTRIZIONALI MEDI	100 G	1 PORZIONE (15G)
ENERGIA	2270 kJ / 544 kcal	341 kJ / 82 kcal
GRASSI di cui ACIDI GRASSI SATURI	32 g / 57 g	48 g / 0,9 g
CARBOIDRATI di cui ZUCCHERI	54 g / 51 g	81 g / 7,6 g
FIBRE	3,6 g	0,5 g
PROTEINE	8,1 g	1,2 g
SALE	0,02 g	0,02 g

www.rigonidi Asiago.it
 SERVIZIO ASSISTENZA CONSUMATORI 800-851-451
 servizio.consumatori@rigonidi Asiago.com

NON DISPERDERE IL VETRO NELL'AMBIENTE
 Eventuali grumi sono un fenomeno naturale dovuto alla solidificazione del burro di cacao che si verifica a basse temperature. Per eliminarli tenere il vaso qualche ora a 25 °C.

CARATTERISTICHE DEL PROGETTO

In queste etichette abbiamo deciso di rappresentare la nocciolata, senza utilizzare l'immagine degli ingredienti per renderla più moderna, come richiesto. Abbiamo scelto di comunicare la **sensazione di cremosità tipica del prodotto, attraverso la grafica vettoriale**. Il colore degli elementi che compongono lo sfondo varia a seconda della tipologia di nocciolata.

**CREATIVE
 HERO®**

DETTAGLI



/ PALETTE COLORI:

La natura ecologica del prodotto è data dalla colorazione verde presente sulle informazioni e in minima parte sulla zona frontale. Le varie tonalità di marrone **simboleggiano la nocciolata classica.**



/ VISUAL:

L'elemento principale è **la grafica vettoriale**, che **richiama il tipo di nocciolata**, descritta anche nella dicitura posta nella parte inferiore e centrale dell'etichetta.



CARATTERISTICHE DEL PROGETTO

In queste etichette abbiamo deciso di rappresentare la nocciolata, senza utilizzare l'immagine degli ingredienti per renderla più moderna, come richiesto. Abbiamo scelto di comunicare la **sensazione di cremosità tipica del prodotto, attraverso la grafica vettoriale**. Il colore degli elementi che compongono lo sfondo varia a seconda della tipologia di nocciolata.

**CREATIVE
 HERO®**

DETTAGLI

 C:28 / M:69 / Y:77 / K:25
HEX CODE: #8A543B

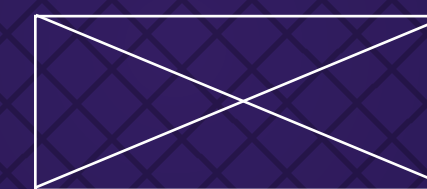
 C:50 / M:76 / Y:72 / K:78
HEX CODE: #35221B

 C:75 / M:0 / Y:99 / K:0
HEX CODE: #6AA842

 C:53 / M:0 / Y:99 / K:0
HEX CODE: #9BBD39

/ PALETTE COLORI:

La natura ecologica del prodotto è data dalla colorazione verde presente sulle informazioni e in minima parte sulla zona frontale. Le varie tonalità di marrone **simboleggiano la nocciolata senza latte.**



/ VISUAL:

Rimane fondamentale la grafica vettoriale sullo sfondo. **La specificità del prodotto è evidenziata**, per renderla meglio riconoscibile tra gli altri prodotti della gamma.

**CREATIVE
HERO®**

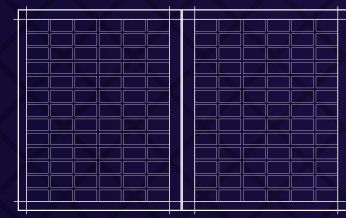


CARATTERISTICHE DEL PROGETTO

Lo stile impiegato è più semplice, **per enfatizzare la naturalezza del prodotto**, caratterizzato da un solo ingrediente fondamentale. **Per rendere visibile il legame con il territorio abbiamo adottato uno script** per il tipo di miele. La sensazione trasmessa da questa etichetta è data dalla **vernice bocciardata, che rappresenta la viscosità del miele.**

**CREATIVE
HERO®**

DETTAGLI



/ GRIGLIA PROGETTO:

La griglia segue la forma ottagonale del vasetto, riservando le **3 colonne centrali per gli elementi principali** tra cui il logo, il brand e la tipologia di nocciolata.

Le due sezioni laterali sono dedicate alle informazioni tecniche.



/ CARATTERI:

I font utilizzati sono il **Din Condensed**, un font lineare e slanciato, e il **Collection**, uno script che evidenzia la tradizione di Rigoni.

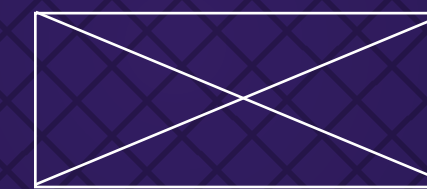
**CREATIVE
HERO®**

DETTAGLI



/ PALETTE COLORI:

I colori utilizzati vanno a **rappresentare le note dorate del miele di acacia**, dandogli comunque un colore fresco e naturale.



/ VISUAL:

La grafica non invasiva, formata principalmente dalla scritta Mielbio, **ricorda la tradizione e la scrittura manuale** grazie allo script utilizzato.

**CREATIVE
HERO®**



CARATTERISTICHE DEL PROGETTO

Lo stile impiegato è più semplice, **per enfatizzare la naturalezza del prodotto**, caratterizzato da un solo ingrediente fondamentale. **Per rendere visibile il legame con il territorio abbiamo adottato uno script** per il tipo di miele. La sensazione trasmessa da questa etichetta è data dalla **vernice bocciardata, che rappresenta la viscosità del miele.**

**CREATIVE
HERO®**

DETTAGLI



C:0 / M:30 / Y:100 / K:0
HEX CODE: #FBBA00



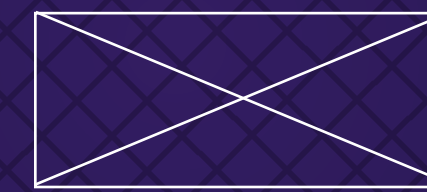
C:0 / M:71 / Y:100 / K:80
HEX CODE: #522300



C:0 / M:0 / Y:0 / K:0
HEX CODE: #FFFFFF

/ PALETTE COLORI:

Abbiamo deciso di adottare un colore più scuro per rappresentare il colore ambrato tipico del miele di eucalipto.



/ VISUAL:

La grafica non invasiva, formata principalmente dalla scritta Mielbio, ricorda la tradizione e la scrittura manuale grazie allo script utilizzato.

**CREATIVE
HERO®**

STRUTTURA E CARATTERISTICHE TECNICHE

LEGGIBILITÀ

La scelta del carattere è strettamente legata alla leggibilità, soprattutto se in piccole dimensioni. Per questo motivo abbiamo scelto un font Sans-Serif. Le indicazioni sul prodotto hanno dimensioni ridotte, essendo di minore importanza rispetto al nome del prodotto, che è l'elemento principale da risaltare.

APPROFONDIMENTO:

Lo studio del carattere è stato basato sulla reazione che si susciterà nel lettore o nel cliente che interagirà con il testo. Il carattere lineare e/o Sans-Serif e le sue variazioni seriali facevano al caso nostro. Abbiamo quindi scelto il Khand.

**CREATIVE
HERO®**



**FIOR DI
FRUTTA**

**CREATIVE
HERO®**



NOCCIOLATA

**CREATIVE
HERO®**



MIELBIO

**CREATIVE
HERO®**

PROMOTORE



ISTITUTO SALESIANO
SAN MARCO



COLLABORAZIONE



SUPPORTO



MEDIA PARTNER

